



TRADUZIONE EPIGRAFE DELLA LAPIDE MEDICEA

A DIO OTTIMO MASSIMO
 QUESTO ARGINE ALLE ACQUE
 PORTANTE ENORMI VANTAGGI ALLA CITTÀ
 COSTRUITO E CONSERVATO DAI LORO ANTENATI
 PER OLTRE CINQUECENTO ANNI
 RECENTEMENTE DISTRUTTO DALLA FORZA DEL FIUME
 RICOSTRUIRONO I CITTADINI DI COLLE
 MOLTO PIÙ GRANDE E FUNZIONALE DI QUANTO ERA PRIMA
 SOTTO GLI AUSPICI DI FERDINANDO DEI MEDICI
 GRANDUCA DI TOSCANA
 1606

ChiantiBanca



COMUNE COLLE DI VAL D'ELSA

Via F. Campana, 18
 53034 COLLE DI VAL D'ELSA (SI)
 Tel. 0577 912111 - 912251
 Fax 0577 912283
 ambiente@comune.collevaldelsa.it
 www.comune.collevaldelsa.it

ARCI PESCA



COLLIGIANA

Via XXV Aprile, 106 - Piazzale La Buca
 53034 COLLE DI VAL D'ELSA (SI)
 Tel. +39 3663424638
 +39 3209004612
 +39 3294104518
 arcipescacollevaldelsa@gmail.com

CONSULENZA E REGOLAMENTI PER L'ATTIVITÀ DELLA PESCA SPORTIVA



ASSOCIAZIONE PROLOCO COLLE DI VAL D'ELSA

Piazza Arnolfo di Cambio, 10
 Tel. 0577 920389 - proloco.colle@tin.it

UFFICIO TURISTICO

Via del Castello, 33 - Tel. 0577 922791

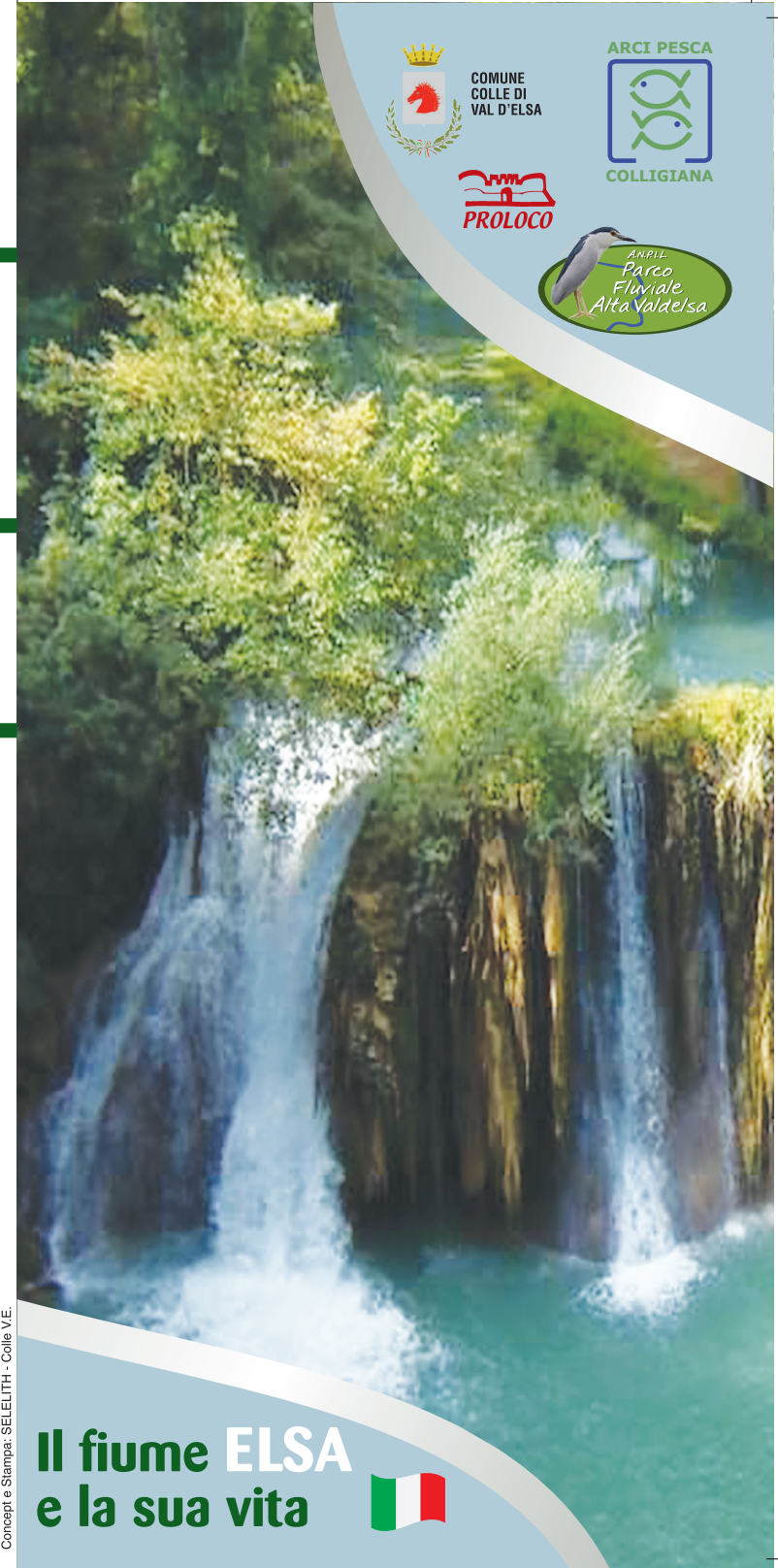


Via XXV Aprile, 106 - Piazzale La Buca
 53034 COLLE DI VAL D'ELSA (SI)
 Tel. +39 3663424638
 parcofluviale@comune.collevaldelsa.it

AREA NATURALE PROTETTA DI INTERESSE LOCALE PARCO FLUVIALE ALTA VALDELSA

Che cos'è l'ANPIL del fiume Elsa?

L'ANPIL Alta Val d'Elsa è un'area naturale protetta che si sviluppa lungo il corso del fiume Elsa. Passeggiando lungo il fiume si possono ammirare le numerose varietà di animali e vegetali tipiche dell'ambiente fluviale.

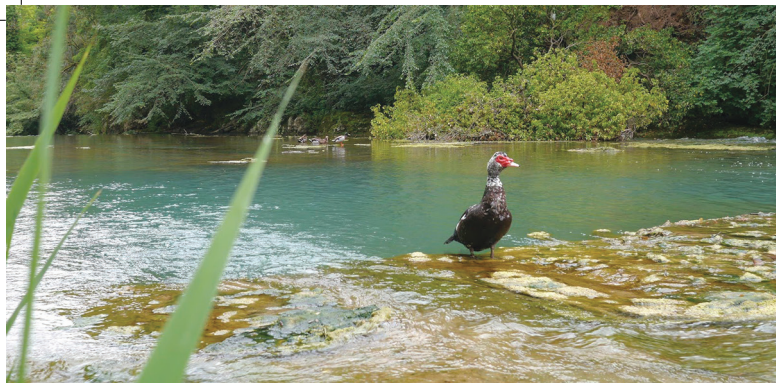


COMUNE COLLE DI VAL D'ELSA



Il fiume ELSA e la sua vita





Storia del fiume Elsa

Il fiume Elsa nasce da due sorgenti, una a monte della Montagnola Senese presso Palazzo al Piano, l'altra in località Molli. Queste sorgenti poco attive soprattutto nel periodo estivo, rendono poco visibile l'acqua, tanto che il tratto di fiume sino alla Pievelsa è chiamato Elsa morta. La prima sorgente attiva, già nota agli Etruschi e ai Romani, è chiamata "LE CALDANE", la seconda e più importante, in località Calcinaia è chiamata "LE VENE" grazie alle molteplici bretelle d'afflusso di acqua.

Da qui il fiume prende il nome di Elsa Viva. L'Elsa è tra i più importanti fiumi d'Europa dal punto di vista ittico, in quanto si verificano dai due ai tre periodi di frega (riproduzione) all'anno per la temperatura dell'acqua mite e costante rispetto ai normali corsi d'acqua che entrano in frega una sola volta.

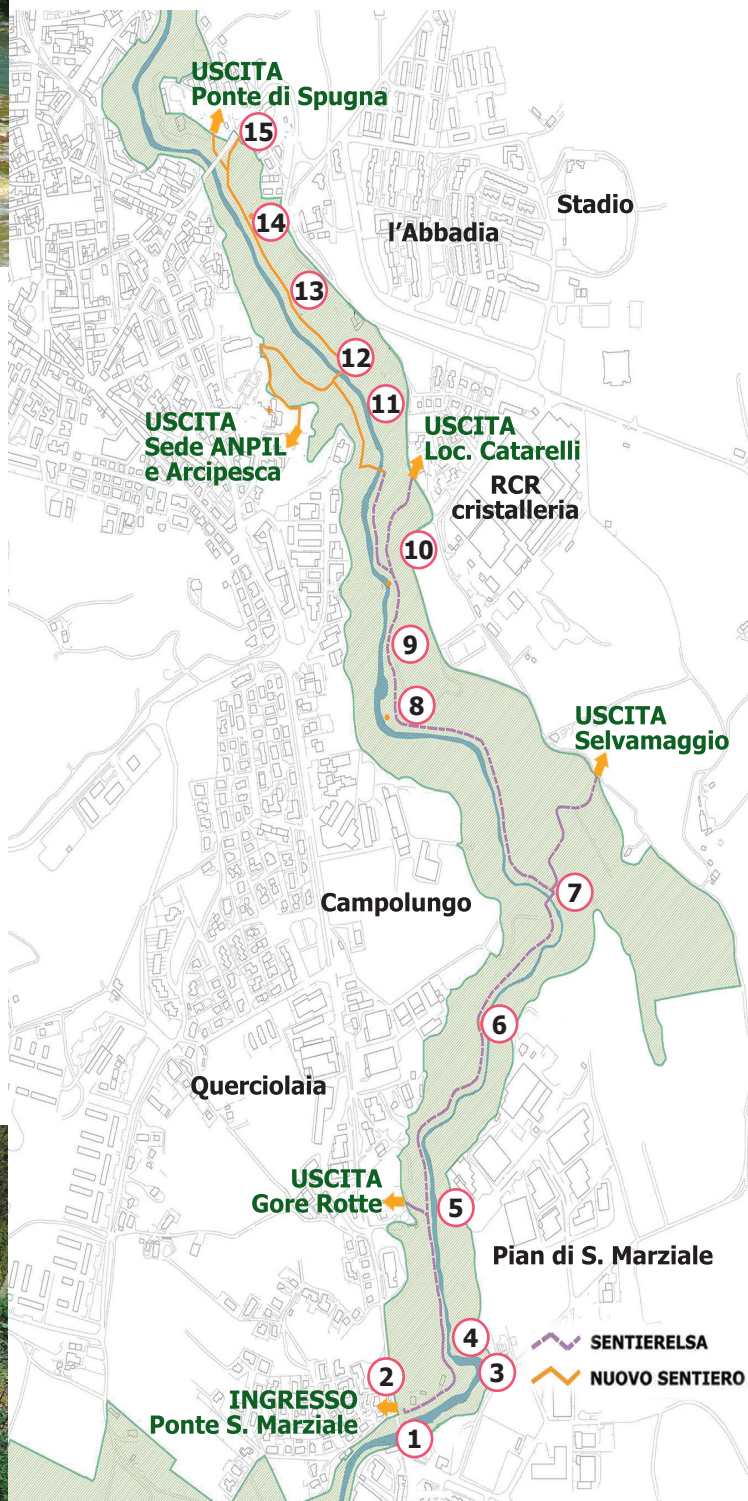
Il sentiero attrezzato, denominato "Sentierelsa", inizia a S. Marziale e prosegue per un lungo tratto fino al Ponte di Spugna. Sono presenti elementi storici e ambientali che hanno portato sviluppo e ricchezza a tutta la città.

Tale sentiero si articola su una distanza di circa 4 chilometri ed è caratterizzato da tre attraversamenti a guado che prendono il nome di: San Giorgio, Apollo e Equiseti.

A.r.c.i. Pesca Colligiana



Il "Sentierelsa"



Legenda

ELENCO DEI MAGGIORI LUOGHI D'INTERESSE NATURALISTICO LUNGO IL PERCORSO

INGRESSO Zona S. Marziale

- 1 CALLONE reale da cui si forma la famosa gora che attraversa tutta la città di Colle di Val d'Elsa.
- 2 MURETTO DI RETTA CON LAPIDE E STEMMA DEI MEDICI eretto da Ferdinando I nel 1600.
- 3 CASCATA DEL DIBORRATO alta 15 metri che si getta in una conca profonda 10 metri.
- 4 GROTTA DELL'ORSO di natura calcarea la cui apertura ricorda la forma dell'orso.

USCITA Gore Rotte

- 5 ALBERAIA con campo scuola denominato "io tu e l'acqua" dell'Arci pesca colligiana.
- 6 TERRAZZA DI POPPEA che negli anni trenta-quaranta era il primo bagno dei colligiani.
- 7 ATTRAVERSAMENTO del fiume Elsa in località S. Giorgio.

USCITA Selvamaggio

- 8 LA CONCHINA è un tratto di fiume a forma quasi rotonda.
- 9 TONFO DEI PRETI zona di balneazione dei seminaristi di Colle.

USCITA in Località Catarelli

- 10 MASSO BIANCO grande sasso utilizzato dai colligiani per tuffarsi.
- 11 Guado di Apollo.
- 12 LA NICCHIA anche detto "mare dei colligiani" ritratta in un quadro del Salvetti.

USCITA Sede ANPIL e Arcipesca

- 13 Guado degli Equiseti.
- 14 SPIANATA DEI FALCHI così chiamata perché fu luogo di nidificazione.

- 15 Resti Ponte di Spugna.

USCITA Ponte di Spugna

TEMPO MEDIO PREVISTO H. 3

